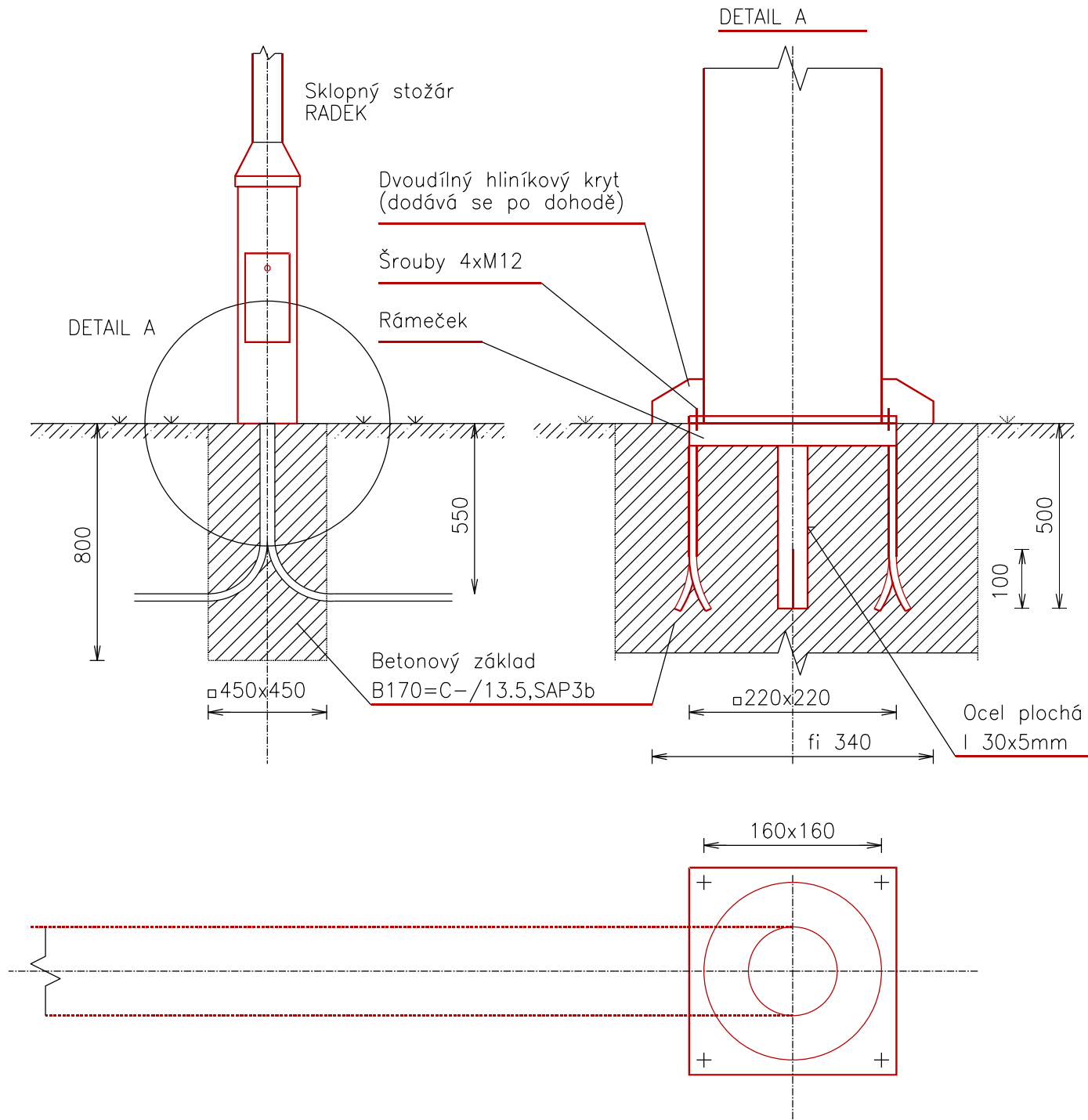


PŘEVZATO Z PODKLADU VÝROBCE
LIBOR BROM – MOSTR
Prachovice u Dašic 17
530 02 Pardubice




POZNÁMKA


Úhel sklopení stožáru vůči dvířkám je možný po dohodě s výrobcem stanovit v rozsahu 0 – 90 stupňů
Stožár musí být sklopný do vodorovné polohy s max. tolerancí 5 stupňů.
Zeminu v okolí základu hutnit po vrstvách o tl. 20cm na hodnotu 20MPa.

Vrchní část zókladu stožáru bude 550mm nad TK.

			ČÍSLO SOUPRAVY:
	01/2022	ROZDĚLENÍ A AKTUALIZACE DOKUMENTACE	
REVIZE Č.	DATUM	ZMĚNA	



EXPROJEKT s.r.o. tel. : +420 533 312 000
Heršpická 758/13 E-mail: info@exprojekt.cz
619 00 Brno ID: dh84e85

OBJEDNATEL:		 Správa železnic Stavební správa východ, Nerudova 1, 772 58 Olomouc			
HLAVNÍ INŽENÝR PROJEKTU Ing. Jaroslav Šmíd		ODPOVĚDNÝ PROJ. PS, SO Tomáš Voldán	VYPRACOVAL Tomáš Voldán	KONTROLOVAL Ing. Jan Slívka	
KRAJ: Olomoucký		POVĚŘENÝ MŮ: Lipová-lázně / k.ú. Dolní Lipová		STUPEŇ: DUSP	
Rekonstrukce zastávky Lipová Lázně zastávka SO 25 Lipová Lázně zast., úprava kabelových rozvodů a osvětlení				ZAK. ČÍSLO 002-2019	
				MĚŘITKO -	POČET FORMÁTŮ 2 x A4
				DATUM: 01/2022	
Základy stožárů				ČÁST DOKUM. E.1.2.2	PŘÍLOHA 7